

※日本語の取扱説明は、裏面に掲載しています。

Cover Stand Set for R-09HR

OP-R09HR-C Owner's manual

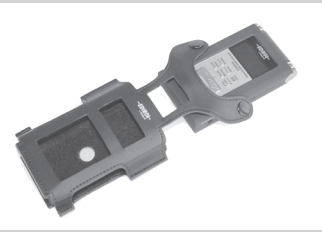
EDIROL
by Roland

Before using this product, carefully read the sections entitled: "USING THE UNIT SAFELY" and "IMPORTANT NOTES." These sections provide important information concerning the proper operation of the product. Additionally, in order to feel assured that you have gained a good grasp of every feature provided by your new product, Owner's manual should be read in its entirety. The manual should be saved and kept on hand as a convenient reference.

Dedicated Cover

This protects the R-09HR from damage and prevents inadvertent operation while you're carrying it inside a bag.

1 Orient as shown in the figure and insert the R-09HR into the cover.



2 To keep it from falling out, fasten the two button snaps shown by the arrows.



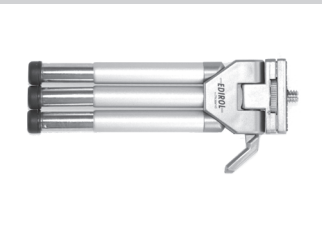
If you're using a commercially available strap, pass it through the ring.



Tripod

This tripod lets you secure the R-09HR in place at the angle you want. A cushion that dampens vibration is built into the screw hole on the back of the dedicated cover, absorbing vibration from the floor and reducing unwanted noise.

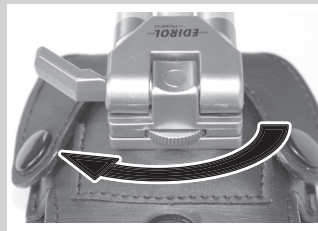
1 Extend the legs of the tripod completely and lift the lock lever to release the lock.



2 Orient the tripod so that its logo faces up, then position it so that the legs are on the same side as the microphone.



3 Tighten the screw.



4 Open the tripod legs completely.



5 Adjust the angle, then lower the lever at the position where you want to secure the unit in place.



Note that reversing the orientation of the legs may cause the unit to tip over.



Mounting on a Microphone Stand Using a Microphone Stand Adapter (OP-R09M; Sold Separately)

Using a microphone stand adapter lets you mount the R-09HR on a microphone stand (such as the Roland ST-100MB).



1 Loosen the retaining screw.



2 Attach the microphone stand adapter to the dedicated cover.



3 Attach the microphone stand adapter to the microphone stand.



4 Adjust the angle, then tighten the retaining screw.



USING THE UNIT SAFELY

- Do not open or perform any internal modifications on the product.
- Do not attempt to repair the product, or replace parts within it (except when this manual provides specific instructions directing you to do so). Refer all servicing to your retailer, the nearest Roland Service Center, or an authorized Roland distributor.
- In households with small children, an adult should provide supervision until the child is capable of following all the rules essential for the safe operation of the product.
- Protect the product from strong impact. (Do not drop it!)
- Try to prevent cords and cables from becoming entangled. Also, all cords and cables should be placed so they are out of the reach of children.
- Keep the adapter screw included with the optional Mic Stand Adapter (OP-R09M) in a safe place out of children's reach, so there is no chance of it being swallowed accidentally.

IMPORTANT NOTES

- Do not expose the product to direct sunlight, place it near devices that radiate heat, leave it inside an enclosed vehicle, or otherwise subject it to temperature extremes. Excessive heat can deform or discolor the product.
- Be sure the tripod is spread out adequately. This allows the tripod to stand with greater stability.
- Use the setup in a flat, level location.
- Use the setup only after confirming the stability of all attached devices. Avoid use in locations where wind or other conditions may cause the equipment to topple and fall.
- Always detach the device from the tripod before moving it. Carrying the device while it is still attached to the tripod may cause the device to separate from the tripod and fall.
- Do not leave the device attached to the tripod. The topple and fall, resulting in unanticipated damage to the product.
- Take care not to allow fingers to become pinched when extending and retracting the tripod legs.

* Roland assumes no liability whatsoever for any damages, loss of income, or claims by any third party arising from the inappropriate use of this product.

* Roland assumes no liability whatsoever for any damage to the device resulting from the product dropping or falling.

Maintenance

- For everyday cleaning wipe the product with a soft, dry cloth or one that has been slightly dampened with water. To remove stubborn dirt, use a cloth impregnated with a mild, non-abrasive detergent. Afterwards, be sure to wipe the product thoroughly with a soft, dry cloth.
- Never use benzene, thinners, alcohol or solvents of any kind, to avoid the possibility of discoloration and/or deformation.

Specifications

Dedicated Cover

- Main material: Polyurethane

Tripod (two-stage extending/retracting type)

- Retracted length: 98 mm/3.9 inches
- Overall height in use (Approx.): 90 mm/3.5 inches
- Weight: 35 g/1.2 oz.
- Max. capacity for loaded weight: 1000 g/35.3 oz.

* In the interest of product improvement, the specifications and/or appearance of this product are subject to change without prior notice.

Roland Corporation

Copyright © 2008 ROLAND CORPORATION
All rights reserved. No part of this publication may be reproduced in any form without the written permission of ROLAND CORPORATION.

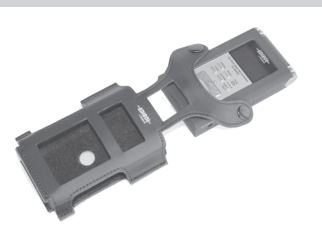
OP-R09HR-C 取扱説明書

本製品を正しくお使いいただくために、ご使用前に「使用上のご注意」をよくお読みください。また、本製品の優れた機能を十分ご理解いただくためにも、本書をよくお読みください。本書は必要なときにすぐに見ることができるよう、手元に置いてください。

専用カバー

R-09HR を傷から保護するとともに、靴の中などでの誤動作を防止します。

1 図の向きで、R-09HR をカバーに入れます。



2 落下防止のため、矢印のホック (2ヶ所) を留めます。



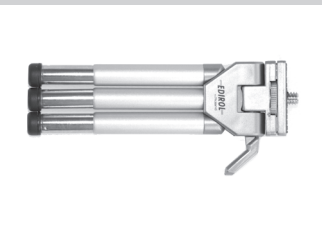
市販のストラップを使用する場合は、リングに通してください。



三脚

R-09HR を好みの角度で固定することができる三脚です。専用カバー背面にあるねじ穴には振動を吸収するクッションが内蔵されていて、床面などからの振動を吸収し、ノイズの混入を軽減します。

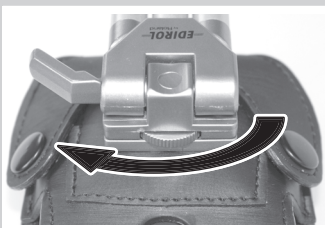
1 三脚の脚を完全に伸ばし、固定用のレバーを引き起こしてロックを解除します。



2 三脚についているロゴが上向きに、脚がマイク側になるように位置を合わせます。



3 ねじを締めます。



4 三脚の脚を完全に開きます。



5 角度を調節し、固定したい位置でレバーを倒します。

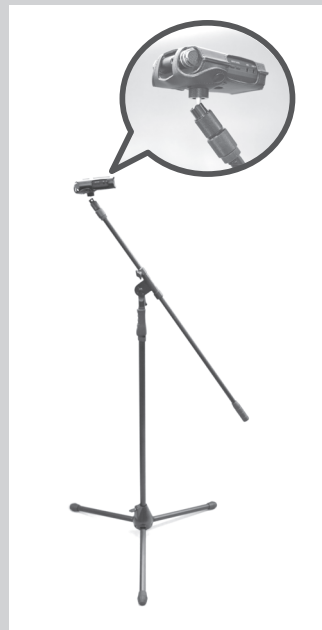


脚の向きを逆にする、転倒のおそれがありますのでご注意ください。



マイク・スタンド・アダプター (別売: OP-R09M) でマイク・スタンドに取り付ける

マイク・スタンド・アダプターを使用すると、R-09HR をマイク・スタンド (Roland ST-100MB など) に取り付けることができます。



1 固定用のねじをゆるめます。



2 マイク・スタンド・アダプターを専用カバーに取り付けます。



3 マイク・スタンド・アダプターをマイク・スタンドに取り付けます。



4 角度を調節し、固定用ネジを締め込みます。



安全上のご注意

- 本製品を分解したり、改造したりしないでください。
- 修理 / 部品の交換などで、取扱説明書に書かれていないことは、絶対にしないでください。必ずお買い上げ店またはローランド・サービスに相談してください。
- お子様のいるご家庭で使用する場合、お子様の取り扱いやいたずらに注意してください。必ず大人のかたが、監視 / 指導してあげてください。
- 本製品を落としたり、本製品に強い衝撃を与えないでください。
- 接続したコードやケーブル類は、複雑にならないように配慮してください。また、転倒や落下を引き起こさないようにコードやケーブル類を引っ張ったり引っ掛けたりしないようにしてください。特に、コードやケーブル類は、お子様の手が届かないように配慮してください。
- 別売の専用マイク・スタンド・アダプター (OP-R09M) に付属する変換ネジなどの小さな部品を、小さなお子様が誤って飲み込んだりすることのないようお子様の手の届かないところへ保管してください。

使用上のご注意

- 直射日光の当たる場所や、発熱する機器の近く、閉め切った車内などに放置しないでください。変形、変色することがあります。
- 三脚は十分に広げてください。より安定して三脚を立てることができます。
- 三脚は平らな場所でご使用ください。
- 必ず取り付け機器の安定性を確認してからご使用ください。風などの影響で転倒の恐れがある場所でのご使用は避けてください。
- 持ち運びの際には、必ず機器を三脚から外してください。取り付けのまま運びますと、機器が外れて落下する恐れがあります。
- 三脚に機器を取り付けたまま放置しないでください。転倒や落下など思わぬ事故が起こる可能性があります。
- 三脚の脚を開閉するときは、指をはさまないようにご注意ください。
- ※ 本製品の不適切な使用により、万一障害、逸失利益、または第三者からのいかなる請求に関し、当社では一切の責任を負いかねますのでご了承ください。
- ※ 転倒、落下などによる機器の破損において、弊社は一切の責任を負いかねますのでご了承ください。

お手入れについて

- 通常のお手入れは、柔らかい布で乾拭きするか、強く絞った布で汚れを拭き取ってください。汚れが激しいときは、中性洗剤を含んだ布で汚れを拭き取ってから、柔らかい布で乾拭きしてください。また、丸洗いはしないでください。
- 変色や変形の原因となるベンジン、シンナーおよびアルコール類は、使用しないでください。

主な仕様

カバー
● 主な素材: ポリウレタン

三脚 (伸縮二段式)

- 縮長: 98mm
- 使用全高: 約90mm
- 質量: 35g
- 最大積載質量: 1000g

※ 製品の仕様および外観は、改良のため予告なく変更することがあります。

